

# Spectrum Z™510 3D Drucker

**Der professionelle 3D Farbdrucker  
der neuen Generation - hochauflösend  
und produktiv**



Die innovativen 3D Druckersysteme aus dem Hause ZCorporation zur einfachen und effizienten Erstellung von Modellen - Zprints - haben sich als Standardwerkzeuge in Entwicklungsabteilungen etabliert.

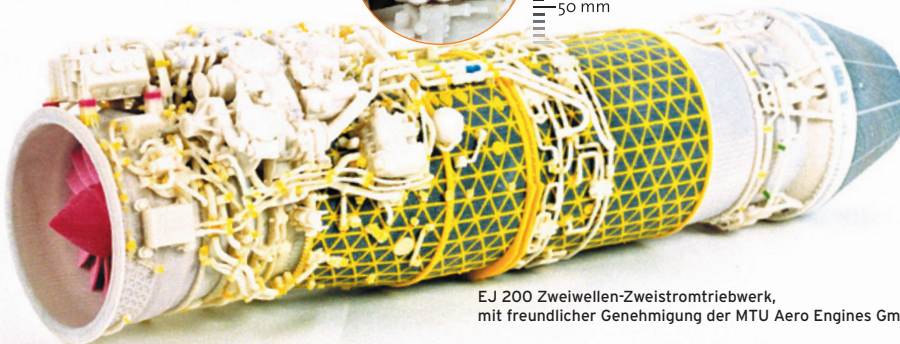
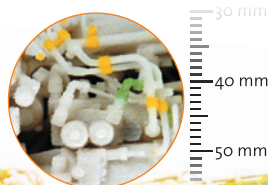
**Hochauflösendes Zprint  
nahe am Serienprodukt.**  
Abmessung: 200 x 82 x 40 mm  
Druckzeit: 1,75 Stunden



Der Spectrum Z™510 setzt neue Maßstäbe in Punkto Auflösung, Produktivität und Bedienkomfort. Basierend auf bewährter Tintenstrahltechnologie druckt der Z™510 äußerst zuverlässig und prozesssicher Zprints mit feinsten, präzisen Details, verbesserter Oberflächengüte und bisher unerreichter Farbbrillanz.

Der große Bauraum, die enorme Druckgeschwindigkeit, gepaart mit niedrigen Betriebskosten, erlauben den schnellen und kostengünstigen Zugriff auf hochwertige Zprints für jede Besprechung. Warten auf Prototypen gehört mit einem Z™510 der Vergangenheit an.

**Großer Bauraum,  
schneller Modellaufbau bei  
präziser Detailabbildung**  
Abmessungen: 348 x 96 x 84 mm  
Druckzeit: 4 Stunden



EJ 200 Zweiwellen-Zweistromtriebwerk,  
mit freundlicher Genehmigung der MTU Aero Engines GmbH.

Diese schnelle und kostengünstige Verfügbarkeit von Zprints ermöglicht ein höheres Maß an Innovation. Die effiziente Variantenerprobung minimiert Risiken bei der Entscheidungsfindung, optimiert die Kommunikation zwischen Kunden, Lieferanten und Kollegen und realisiert letztlich kürzere Entwicklungszyklen.

**Optimale Kommunikation  
mit brillanten Farbmodellen.**  
z.B. bei der Darstellung  
komplexer Baugruppen,  
Simulationsberechnungen  
oder der Beschriftung  
von Bauteilen.



Die schnelle Markteinführung neuer Produkte ist ein maßgebender Faktor für Ihren Geschäftserfolg. Mit dem Z™510 gewinnen Sie den entscheidenden Zeitvorteil und schaffen Ressourcen für neue Ideen.

**Der Spectrum Z™510 Farbdrucker  
- Schubkraft für Ihre Produktentwicklung**

## Spectrum Z™510

### Systemspezifikationen:

**Bauraum:** 356 x 254 x 203 mm

**Auflösung:** 600 x 540 dpi

**Schichtdicke:** benutzerdefiniert

0,075 - 0,25 mm

**Baugeschwindigkeit:**

2 Schichten/Minute

**Druckköpfe:** 4

**Düsenanzahl:** 1216

### Systemsoftware:

Z Corporations Anwendersoftware zur Verarbeitung von STL, VRML und PLY Daten. Graphischer Druckertreiber mit druckrelevanten Funktionen wie Bauteilpositionierung, Druckparameterauswahl, Skalieren und Spiegeln von Bauteilen, Einfärben und Beschriften von Modellen mit wenigen Mausclicks.

### PC Voraussetzungen:

Windows 2000 Professional und Windows XP Professional

### Druckeransteuerung:

TCP/IP 100/10 base T

### Systemabmessungen:

1070 x 790 x 1270 mm

**Systemgewicht:** 204 kg

**Anschlussspannung:** 230 V

### 3D Drucker Anwender sind unter

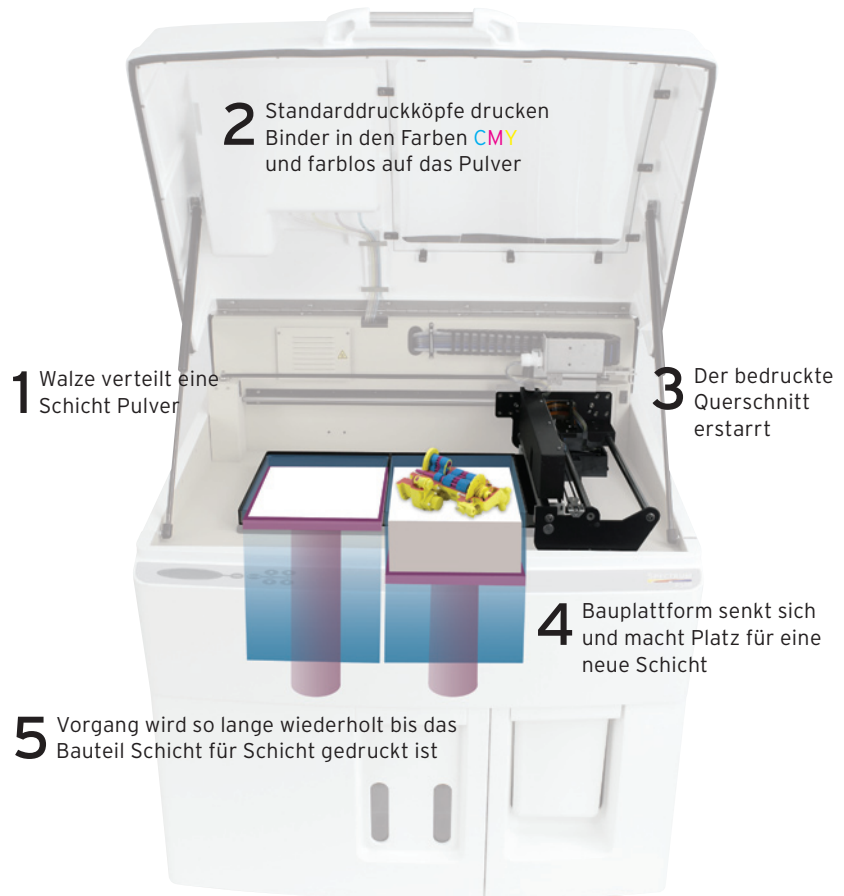
anderem: Adidas Salomon, ALPINA Burkard Bovensiepen, BRP-Rotax, Burg-Wächter, Deutsches Krebsforschungszentrum Heidelberg, elasto form, Fraunhofer Institut für Angewandte Informationstechnik FIT, Gabor Shoes, Heyco-Werk Süd Heynen, Hochschule Darmstadt, Hochschule Anhalt, Max Planck Institut Leipzig, Pressura Digitaldruck, Phacon, SKS Welding Systems, TU München

### 4D Concepts GmbH

Frankfurter Straße 74, 64521 Groß-Gerau, Telefon: 0 61 52/92 31-0

Fax: 0 61 52/92 31-11, mail@4dconcepts.de, www.4dconcepts.de

# Funktionsdarstellung des Spectrum Z™510 3D Drucker



## Hauptvorteile

- » Zprints - schnell und kostengünstig für jede Besprechung
- » Hohe Auflösung und brillante Farbdarstellung
  - optimale Kommunikation ästhetischer und technischer Details
- » Einfache Bedienung und Handhabung
  - 3D Drucken benötigt keine Stützgeometrien
- » Vielseitigkeit - Konzeptmodelle direkt aus dem Drucker
  - Optional Materialeigenschaften durch Infiltration einstellbar

